

"Қазақстан Республикасы Әділет министрлігі Тіркеу қызметі комитетінің Ақмола облысы бойынша Жылжымайтын мүлік жөніндегі орталығы" Республикалық мемлекеттік қазыналық кәсіпорны

Республиканское государственное казенное предприятие "Центр по недвижимости Комитета регистрационной службы Министерства юстиции Республики Казахстан по Акмолинской области"

Тіркелетін жылжымайтын мүлік нысандарының  
(көппөтерлі тұрғын үйлер, офистар, өнеркәсіп, сауда нысандары және т.б.)

### ТЕХНИКАЛЫҚ ТӨЛҚУЖАТЫ (Ф-2)

### ТЕХНИЧЕСКИЙ ПАСПОРТ (Ф-2)

на регистрируемые объекты недвижимости (многоквартирные жилые дома, офисы, промышленные, торговые объекты и т.п.)

1. Қазақстан Республикасы /	Республика Казахстан
2. Ақмола облысы /	Акмолинская область
3. Қала (ауыл, елді-мекен) / город (поселок, населенный пункт)	с.Коржинколь
4. Қаланың ауданы / Район в городе	Егиндыкольский
5. Кадастрлық нөмірі / кадастровый номер	01-007-001-0140
6. Көшесі / Улица	условный №188
7. Үйдің нөмірі / Номер дома	188
8. Инвентарлық нөмір / Инвентарный номер	нежилое /школа/
9. Кордың категориясы / Категория фонда	

### Общие сведения

1. Жобаның сериясы, түрі Серия, тип проекта		8. Түрг.емес үйдің алаңы Пл.нежил.помещений	
2. Қабаттың саны Число этажей	2	9. Пәтердің саны Число квартир	
3. Құрылыстың алаңы Площадь застройки	798,1	10. Бөлменің, жайдың саны число помещений, комнат	39
4. Ғимараттың көлемі Объем здания	4310,0	11. Қабырғалың материалы Материал стен	кирпич.
5. Жалпы алаң Общая площадь без лестн.	1273,1	12. Салынған жылы Год постройки	1966
6. Лоджияның балкон-н алаңы және т.б. основ Площадь балкона и лоджий		13. Физик-к тозу Физический износ	35%
7. Тұрғындық алаң Общая площадь с лестницами	1669,9		

Төлқұжат құрылды  
Паспорт составлен на 22.04.2008 ж/г

Орталық директоры  
Директор Центра

\_\_\_\_\_ /  
колы/подпись









**Инженерлік жабдықтарды және конструкциялық элементтерді техникалық сипаттау**  
**Техническое описание конструктивных элементов инженерного оборудования**

2	3	4	5	6
Конструкциялық элементтердің атаулары Наименование конструктивных элементов	Конструкциялық элементтерді сипаттау (қидеу және т.с.) Описание конструктивных элементов	Техникалық жағдайы (шірік, жарық және т.с.) Техническое состояние (осадки, гниль, трещины)	Ескеру % Износа	Ағымдағы өзгеріс Текущие изменения
1	Іргетасы, Фундамент	лен.бут.		
2	а) сыртқы және ішкі қабырғалары / Наружные и внутренние стены	кирпич.	удовлетв	35
3	Жабық-тары / Перекрытия	Шатырдағы Чердачное	удовлетв	35
		Қаббатың арасындағы Междуэтажное	удовлетв	35
4	Үйдің төбесі / Крыша	шифер	удовлетв	35
5	Едендері / Полы	1 қаббатың 1-го этажа	бетонные, досчатые, кер.плитка	удовлетв
		Кейінгі қаббатың Последующих этажей		удовлетв
5	Қуыстары / Проемы	Терезе / Окна	2-е	удовлетв
		Есік / Двери	филенчатые	удовлетв
7	Ажарлау жұмыстары Отделочные работы	Ішкі / Внутренние	побелка, оштукатурено	удовлетв
		Сыртқы Наружные	затирка швов	удовлетв
8	Ыстық су жүйесі / Горячее водоснабжение			35
9	Су құбыры / Водопровод			
10	Канализациясы / Канализация			
1	Электр жарығы / Электроосвещение	да		
2	Пештен / Печное			
3	Пештен, газбен / Печное и газовое			
4	ЖЭС-нан / от ТЭЦ			
5	ЖГВ-дан / от АГВ			
6	Жеке жылыту жүйесінен/ От индивидуальной отопительной	Газбен На газе		
		Қатты отпен На твердом топливе	да	
8	Аудандық қазандықтан / От районной котельной	Газбен На газе		
		Қатты отпен На твердом топливе		
9	Басқа жұмыстар			
10	Разные работы			

Техникалық толқұжатқа қосымша берілетін құжаттар тізбесі:  
 Перечень документов, прилагаемых к техническому паспорту:

- Әр қабаттың жоспары / поэтажные планы \_\_\_\_\_ 2
- Әр қабаттың жоспарына экспликация  
Экспликация к поэтажным планам \_\_\_\_\_ 3
- Еректе белгілер \_\_\_\_\_
- Особые отметки \_\_\_\_\_
- \_\_\_\_\_
- \_\_\_\_\_
- \_\_\_\_\_







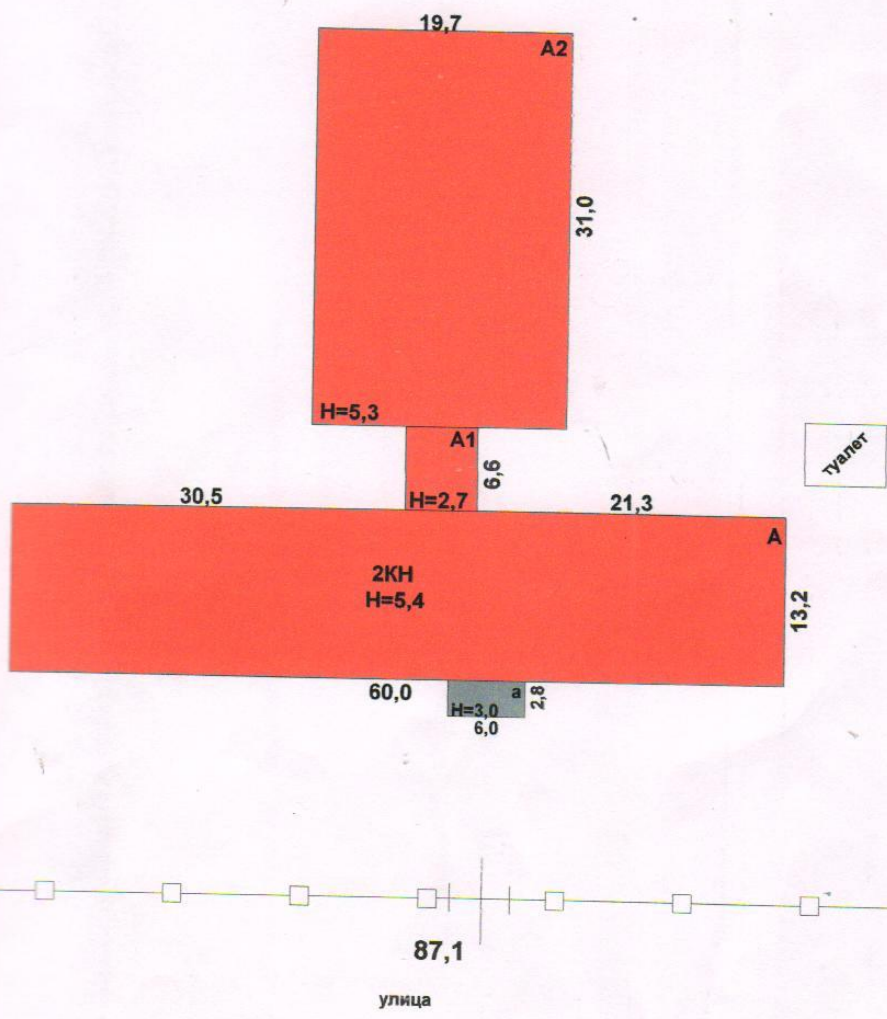
**ҮЙ ИЕЛІГІНІҢ СЫЗБАЛЫҚ ЖОСПАРЫ**  
 Қалада, қалалық поселкеде \_\_\_\_\_  
 с. Коржистинколы \_\_\_\_\_  
 Квартал \_\_\_\_\_  
 Школьная Көшесіндегі \_\_\_\_\_  
 № \_\_\_\_\_ Үй \_\_\_\_\_  
 Иесі \_\_\_\_\_  
 Масштабы 1:500

Попова Л.Н.

Бөлімнің бастығы  
Начальник отдела

Хаммель Т  
(қолы, подпись)

Маман жасады  
Выполнил специалист



БӨЛІМ БАСТЫҒЫ Попова Л.Н.  
 МАМАН Хаммель Т  
 2008.22.04



**Жоюлганыштың кезеңі бойынша объектінің қорғаныс қабілетін бағалауға қатысатын объектілердің тізімі**

Түрлі объектілер бойынша қорғаныс қабілетін бағалауға қатысатын объектілердің тізімі

1	2	3	4	5	6	7	8	9	10	11	12	13	14	15	16	17	18	19	20	21	22	23	24	25	26
Қазаның датасы / дата записи	Жоспар бойынша интер / интер по плану	Кабаттар / Этажи	Үй-жайдың, пәтердің номері / Номер помещения квартиры	Үй-жай, пәтер бөлшектерінің номері / Номер части помещений квартиры	Үй-жай пәтер бөлшектерінің қызметі / Назначение частей помещений, квартиры	Жалпы (пайдалы) / общая (полезная) жер аумағы / площадь	Түрғындық емес / Нежилая	Түрғындық емес / Нежилая	мекеменің пәтерлері / в отделе	Жатақханаларда / в общежитиях	Қонақүйлерде / в гостиницах	Сауда / Торговая	Өнеркәсіптік ғима-раттар / пром.-производства, здания	Қоғамдық тамақтану / общественного питания	Денсаулық сақтау мекемелері / учреждения здравоохранения	Физкультура-спорттық	Дене тәрбиесі және өнер мекемелері / учреждения культуры и искусства	Көлік тасымалдау мен инфра-құрылымы	Инженерлік жүйелер мен инженерлік желілер	Тарақтар / таракан	Басқалары / прочие				
22.04.2008	А	1	1	1	коридор	7	8	9	10	11	12	13	14	15	16	17	18	19	20	21	22	23	24	25	26
г.					кабинет			191,8							48,3										191,8
					кабинет			48,1							48,1										
					кабинет			48,1							48,1										
					кабинет			48,4							48,4										
					котельная			22,2																	
					кабинет			29,1							29,1										
					коридор			26,8																	26,8
					коридор			22,7																	22,7
					подсоб.помещение			39,0																	39,0
					спортивный зал			204,5													204,5				
					тренажерный зал			14,6													14,6				
					тренажерный зал			32,7													32,7				
					актовый зал			141,1													141,1				
					подсоб.помещение			14,2																	14,3
					подсоб.помещение			14,2																	14,2
					подсоб.помещение			14,2																	14,2
					мойка			11,3																	11,3
					столовая			50,5																	
					кухня			31,4																	
					кабинет			36,6													50,5				
					кабинет			47,8													31,4				
															36,6										
															47,8										

Маман орындады  
Выполнил специалист

Хаммель Т

фамилиясы, аты-жөні, қолы / Ф.И.О., подпись

Бөлім бастығы  
Начальник отдела

Погова Л.Н.  
фамилиясы, аты-жөні, қолы / Ф.И.О., подпись

22.04.2008 жыл



**Экспликация к плану объекта недвижимого имущества**

Шкі өлшем бойынша аян, сонымен бірге/ площаль по внутреннему обмеру, в том числе

1	2	3	4	5	6	7	8	9	10	11	12	13	14	15	16	17	18	19	20	21	22	23	24	25	26
Жоспар бойынша литер / литер по плану	Жоспар бойынша литер / литер по плану	Кабаттар / Этажи	Үй-жайдың пәтердің нөмірі / Номер помещения квартиры	Үй-жай, пәтер бөлшегінің нөмірі / Номер части помещения, квартиры	Үй-жай пәтер бөлшегінің қызметі / Назначение частей помещения, квартиры	Жалпы (пайдалы) / Общая (полезная)	Тұрғындық / Житая	Тұрғындық емес / Нежилая	жекеменшік пәтерлерде / в отдельных квартирах	Жатақханада / в общежитиях	Қонақүйлерде / в гостиницах	Саудалық / Торговая	Өнеркәсіпшіліктің ғима-раттар / пром.-производства здания	Қоймалық / Складская	Халық-ағарту мекемелері / учреждения народного образования	Тұрмыстық қызмет көрсету кәсіпорындары / предприятия бытового обслуживания	Басқару ұйымдары мен мекемелері / организации и учреждения управления	Қотамалық тамақтанғыр / общественного питания	Денсаулық сақтау мекемелері / учреждения здравоохранения	спорттық	Дене тәрбиесі және өнер мекемелері / учреждения физкультуры и искусства	Коллективные гаражи мен парктары / коллективные гаражи и парковки	Инженерлік жұмыс істейтін имараттар / инженерные инженерных сетей	Гараждар / гаражи	Басқалары / прочие
22.04.2008	А	1	1	23	кабинет			13,7																	
г.					<b>Итого по 1-му этажу:</b>			<b>1151,4</b>							<b>320,1</b>	<b>22,2</b>		<b>81,9</b>		<b>392,9</b>				<b>334,3</b>	
					<b>Итого по лест.пролетам:</b>			<b>24,4</b>																<b>24,4</b>	
					<b>Всего по 1-му этажу с лест.</b>			<b>1175,80</b>							<b>320,1</b>	<b>22,2</b>		<b>81,9</b>		<b>392,9</b>				<b>358,7</b>	

Маман орындады  
Выполнил специалист

Хаммель Т

фамилиясы, аты-жөні, қолы/ Ф.И.О., подпись

Бөлім бастығы  
Начальник отдела

Попова Л.Н.  
фамилиясы, аты-жөні, қолы/ Ф.И.О., подпись

22.04.2008 жыл



**Экспликация к плану объекта недвижимого имущества**

Шкі сәлем бойынша алаң, соның ішінде/ площаль по внутреннему обмеру, в том числе

Жазбаның датасы / дата записи	Жоспар бойынша литер / литер по плану	Кабаттар / Этажи	Үй-жайдың, пәтердің нөмірі / Номер помещения квартиры	Үй-жай пәтер болып қарастырылған қызметі / Назначение частей помещений, квартиры	7	8	9	10	11	12	13	14	15	16	17	18	19	20	21	22	23	24	25	26	
					Жаппы (пайдалы) / общая (полезная)	Тұрғындық / Жипая	Тұрғындық емес / Нежилая	Жекеленген пәтерлер / в отдельных квартирах	Жатақхана пәтерлер / в общежитиях	Қонақүйлер / в гостиницах	Саудалық / Торговая	Өнеркәсіптік ғима-раттар / пром.-производств. зданий	Қоймалық / Складская	Халық-арату мекемелері / учреждения народного образования	Тұрмыстық қызмет көрсету объектілері / объекты бытового обслуживания	Транспорт және ұйымдастыру / организации и учреждения	Қоғамдық тамақтану / общественного питания	Денсаулық сақтау мекемелері / учреждения здравоохранения	Физкультуро-спорттық	Дене тәрбиесі және өнер мекемелері / учреждения культуры и искусства	Қоғамдық ғимараттар мен мекемелер / общественные здания и учреждения	Инженерлік жүйелер / инженерные системы	Ғарыш / космос	Ғарыш / космос	Басқару / прочие
22.04.2008	А 2	1	1	коридор			13,7																		
		2	2	кабинет			16,2							16,2											
		3	3	кабинет			12,2							12,2											
		4	4	кабинет			12,9							12,9											
		5	5	кабинет			47,0							47,0											
		6	6	кабинет			51,6							51,6											
		7	7	кабинет			15,7							15,7											
		8	8	кабинет			14,6							14,6											
		9	9	кабинет			14,5							14,5											
		10	10	кабинет			34,6							34,6											
		11	11	кабинет			47,1							47,1											
		12	12	кабинет			47,7							47,7											
		13	13	кабинет			48,2							48,2											
		14	14	кабинет			50,6							50,6											
		15	15	кабинет			21,1							21,1											
		16	16	кабинет			22,0							22,0											
				<b>Итого по 2-му этажу:</b>			<b>469,7</b>							<b>456,0</b>											<b>13,7</b>
				<b>Итого по лест.пролетам:</b>			<b>24,4</b>							<b>456,0</b>											<b>24,4</b>
				<b>Всего по 2-му этажу с лест.</b>			<b>494,1</b>							<b>456,0</b>											<b>38,1</b>
				<b>Всего по зданию с лест.</b>			<b>1669,9</b>							<b>776,1</b>											<b>396,8</b>

Маман орындады  
Выполнил специалист

Хаммель Т

Бөлім бастығы  
Начальник отдела

фамилиясы, аты-жөні, қолы/ Ф.И.О., подпись

фамилиясы, аты-жөні, қолы/ Ф.И.О., подпись

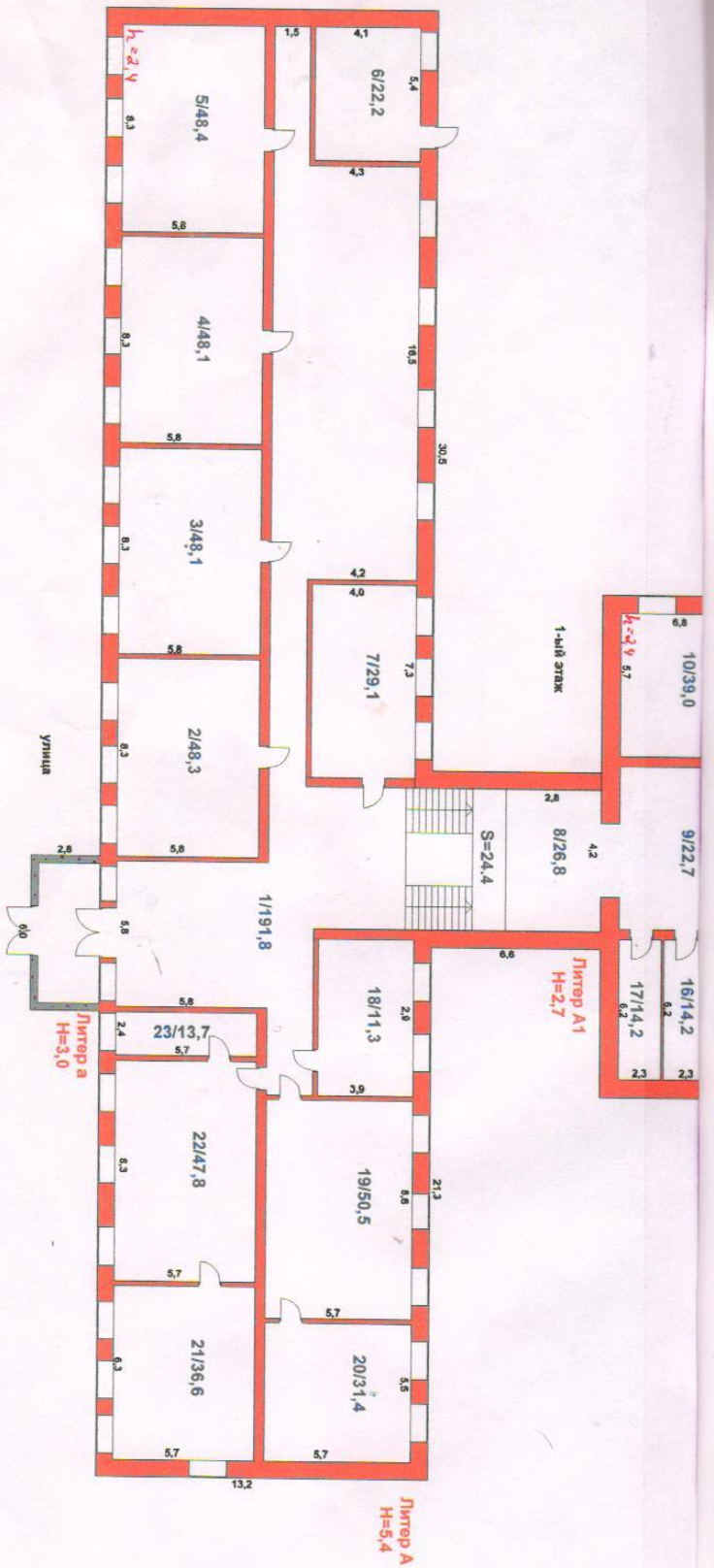
Попова Л.Н.

22.04.2008 жыл









СЭИИ БАШТАФИ Шавкатил  
 МАМАД *Шавкатил*  
 2008 . 22 . 04



**ҚАБАТТЫҚ ЖОСПАР**

№ \_\_\_\_\_ КВАРТАЛДАҒЫ \_\_\_\_\_

Ш.Қ.О. 16 Н С Я \_\_\_\_\_ КӨШЕСІНДЕП \_\_\_\_\_

№ \_\_\_\_\_ ҮЙ \_\_\_\_\_

ЛИТЕРА: А1 : А2 МАСШТАБ 1 : 200

Литер А2  
Н=5,3

